



משרד
הבריאות
לחיים בריאים יותר



תמ"צ וסכום הערכת מצב

29 באפריל 2020 – 09:00





משרד
הבריאות
לחיים בריאים יותר



נתוני תחלואה עולמית

עד כה נדבקו בעולם 3,139,009



56,965 במצב קשה

1,904,930 במצב קל

1,961,895 מספר חולים פעילים היום

218,013 נפטרו מסיבוכי הנגיף

959,101 החלימו מהנגיף

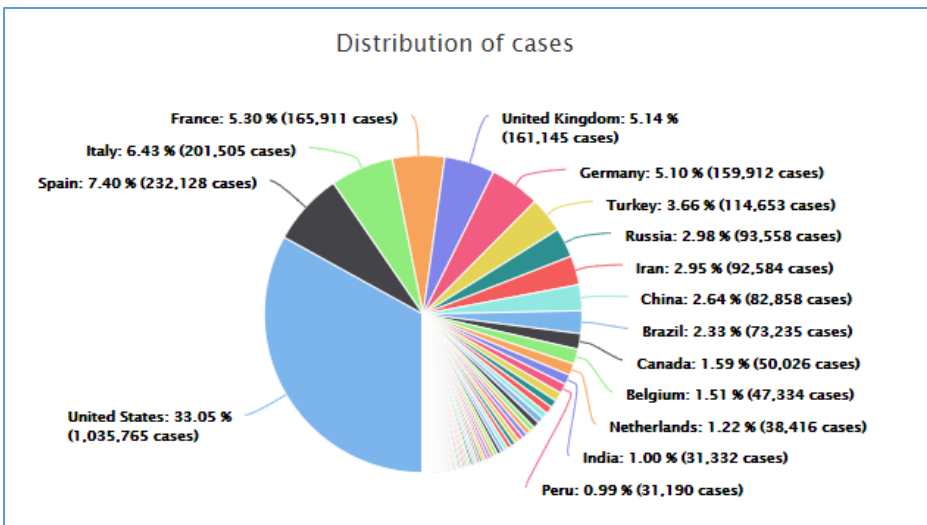
<https://www.worldometers.info/coronavirus/>



משרד
הבריאות
לחיים בריאים יותר

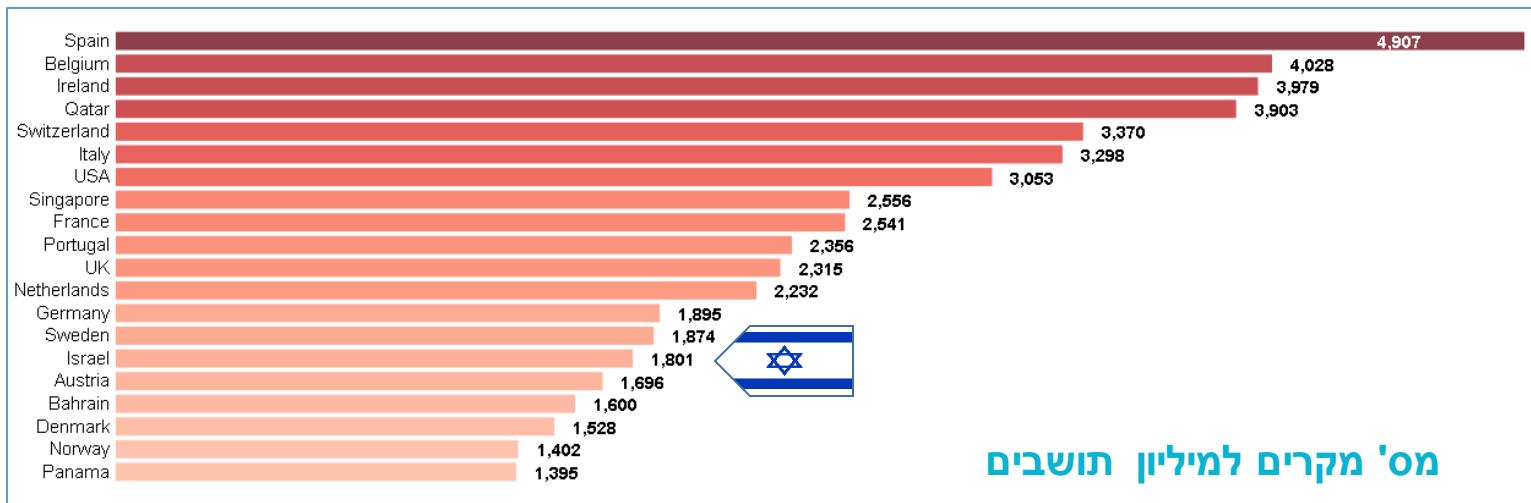
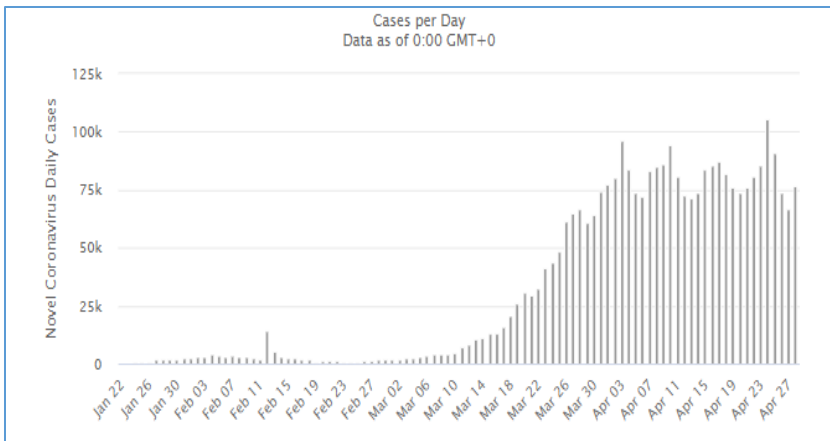


פירוט תחלואה עולמית



אחוז יחסי של תחלואת
קורונה מתוך כלל העולם

מס' מקרים חדשים יומי בעולם



מס' מקרים למיליון תושבים

<https://clustrmaps.com/coronavirus/>



משרד
הבריאות
לחיים בריאים יותר

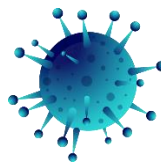


7641



פעילים

מאומתים



15,782

193



חדשים

212

91

120

85

7436



נפטרו

מונשמים
(מתוך קשה)

קשה

בינוני

קל



מחלימים

7929



להחלטה קהילה \ אשפוז

1023



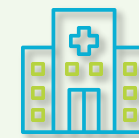
בתי מלון

1726



טיפול בבית

4540



בתי חולים

352



בידוד בית

186885

עד כה

3986

כעת

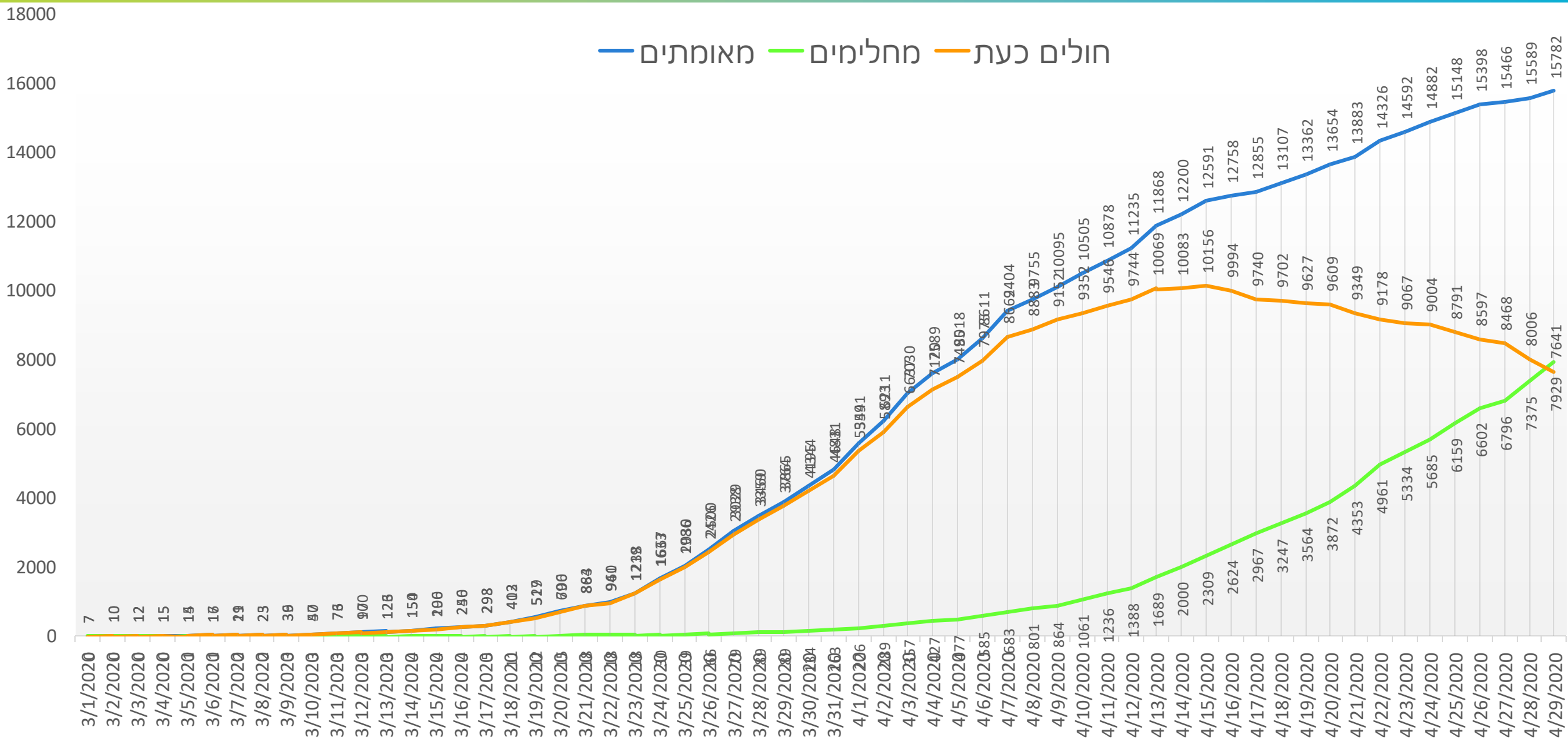
10

מהיום

*מעודכן לבוקר זה, שעה 08:00

האגף לשעת חירום, משרד הבריאות

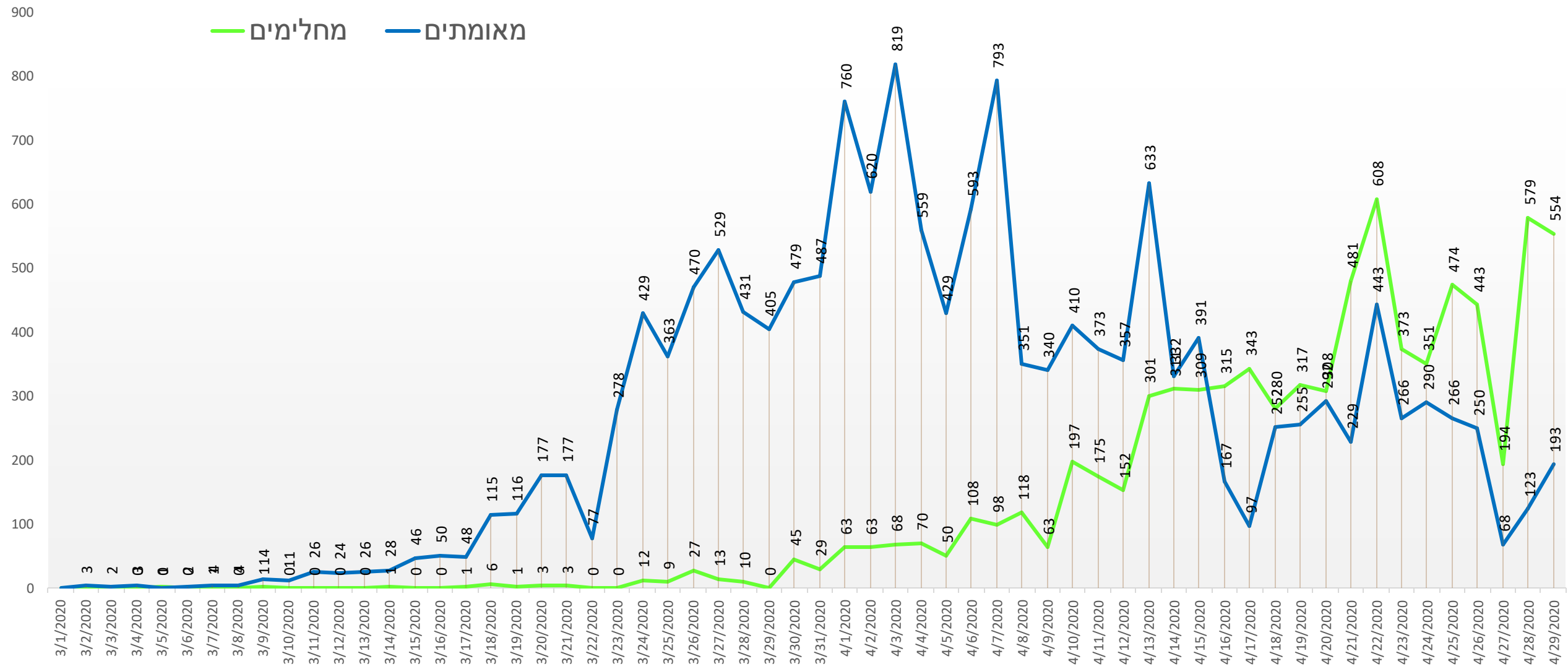
מצטבר – מאומתים, חולים כעת, מחלימים (נתון לשעה 08:00 בבוקר בכל יום)

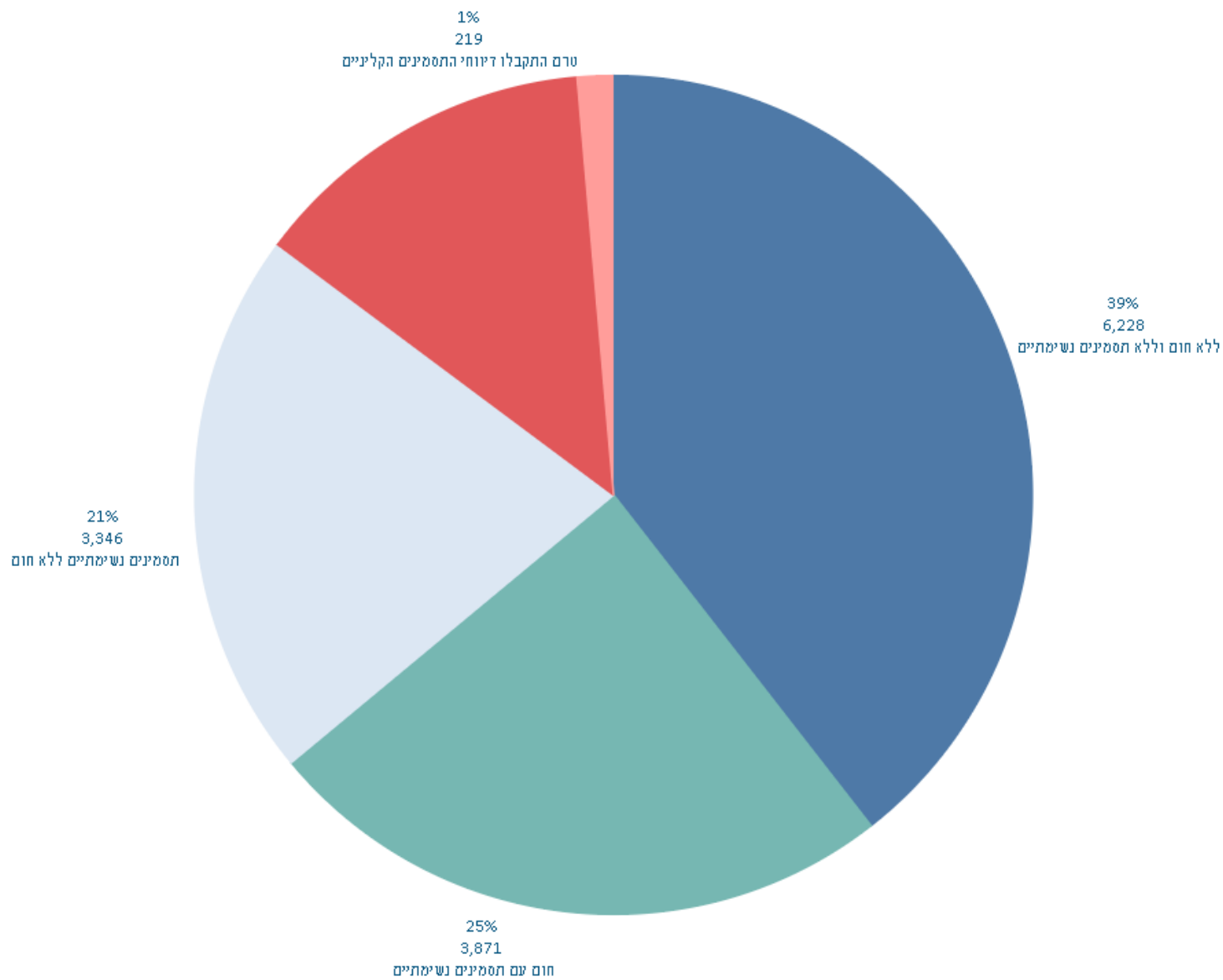


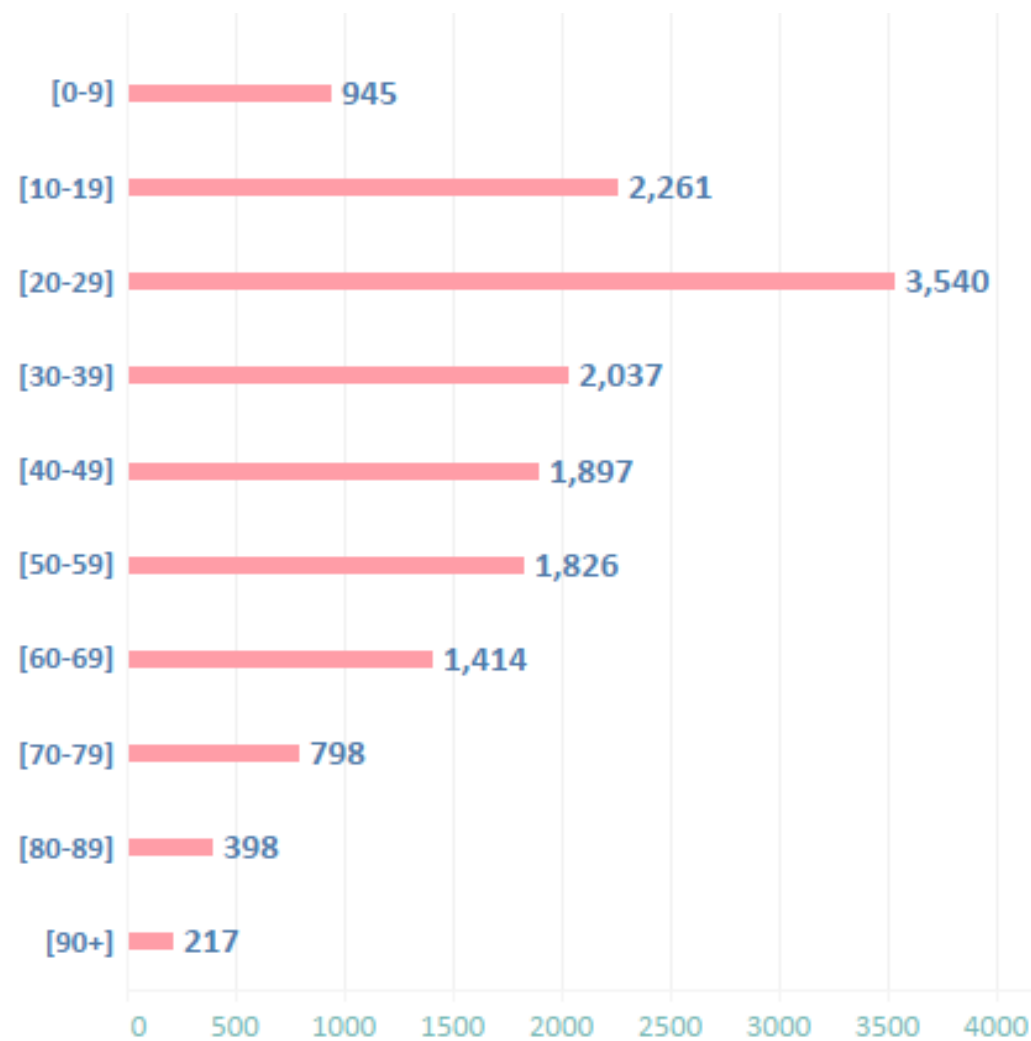
תמונת מצב יומית – מאומתים, מחלימים

(נתון לשעה 08:00 בבוקר בכל יום)

09:00 || 29/04/2020 || מעודכן







תמונת מצב מאושפדים

סה"כ	בתי חולים כלליים																												
	שניידר	שיבא	רמב"ם	קפלן	צרפתי	פוריה	סנט ג'וזף	סורוקה	נהריה	מעייני הישועה	מאיר	לניאדו	כרמל	זיו	וולפסון	השרון	העמק	שערי צדק	הלל יפה	עין כרם	ברזילי	בני ציון	שמיר	אסותא אשדוד	אנגלי	איכילוב		אל מוקאסד	איטלקי נצרת
147		28	6			2	1		5	18	10	11			4	12	2	17	3	17	2	1		2	1	5			קל
85		25	2	1			2	2		8	2	1			2	4	2	14	2	10	1	2	3			2			בינוני
120		25	2	1		2		4	1	10	2	8			6	4		13	2	13		4	3	1		19			קשה
91		24	1	1		1		3	1	4	2	8			4	4		7	1	11		3	2	1		13			מונשם
2632	52	350	66	152	16	50	28	144	42	58	66	42	84	60	84	202	235	200	60	114	67	58	57	59	41	235		10	סה"כ מיטות
352	0	78	10	2	0	4	3	6	6	36	14	20	0	0	12	20	4	44	7	40	3	7	6	3	1	26	0	0	מיטות תפוסות
2280	52	272	56	150	16	46	25	138	36	22	52	22	84	60	72	182	231	156	53	74	64	51	51	56	40	209	0	10	מיטות פנויות