



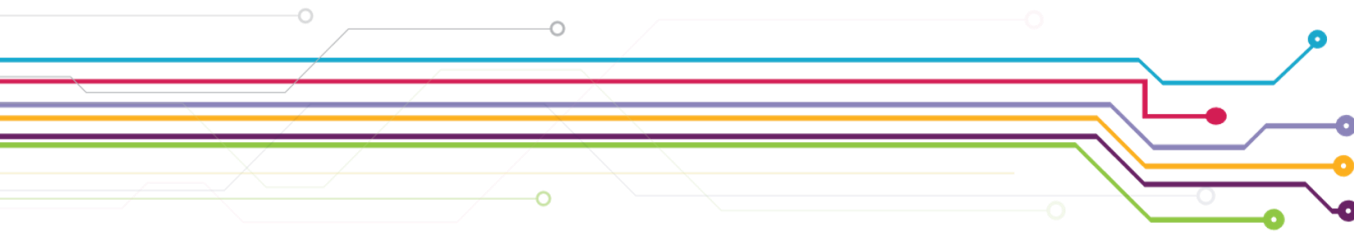
משרד ראש הממשלה

התכנית הלאומית  
לתחליפי דלקים  
ותחבורה חכמה



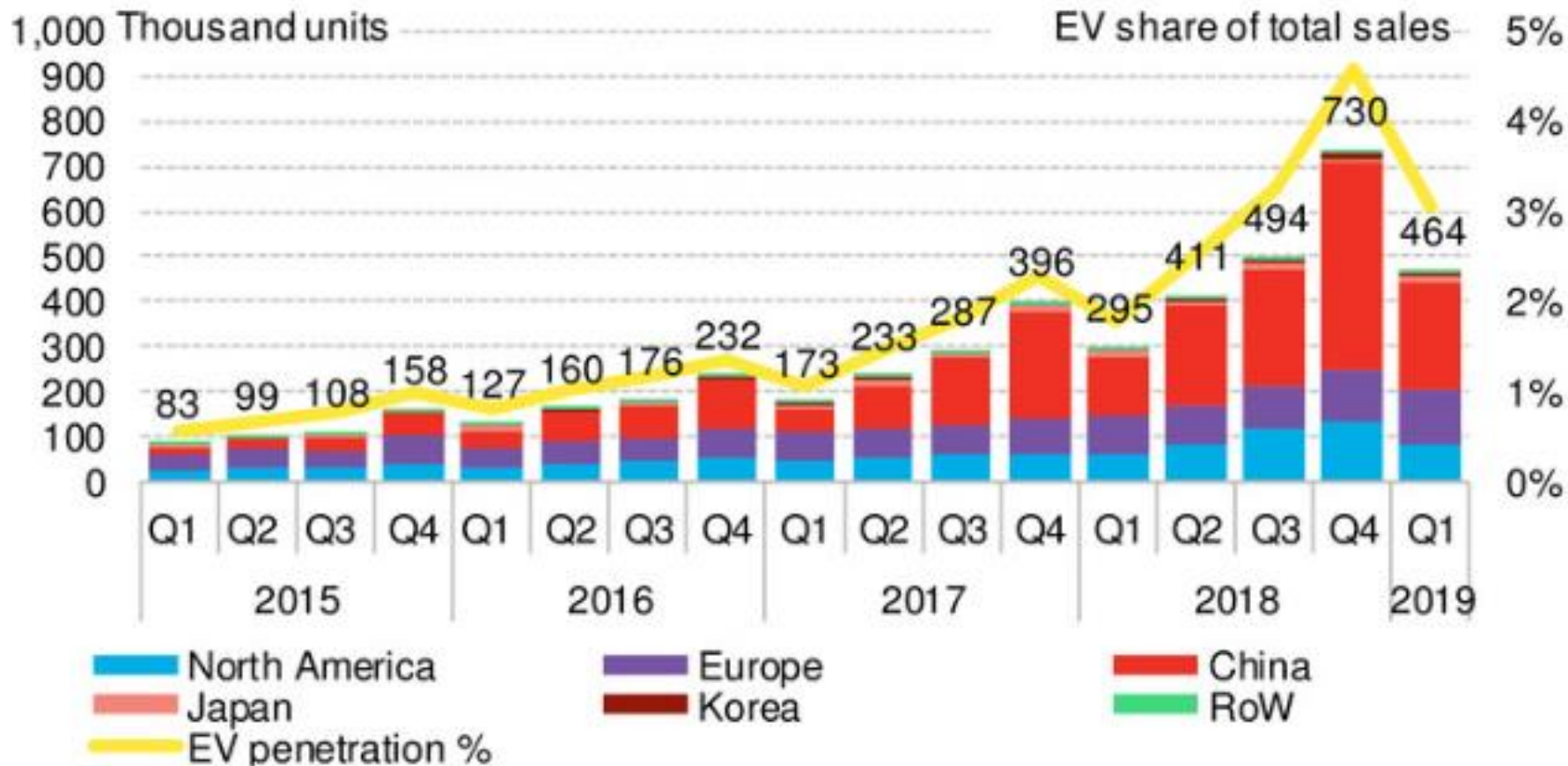
# ניידות חשמלית יום עיון רשויות מקומיות

דצמבר 2019



FREEDOM TO CHOOSE  
THE WAY WE MOVE

Figure 3: Global passenger EV sales by region

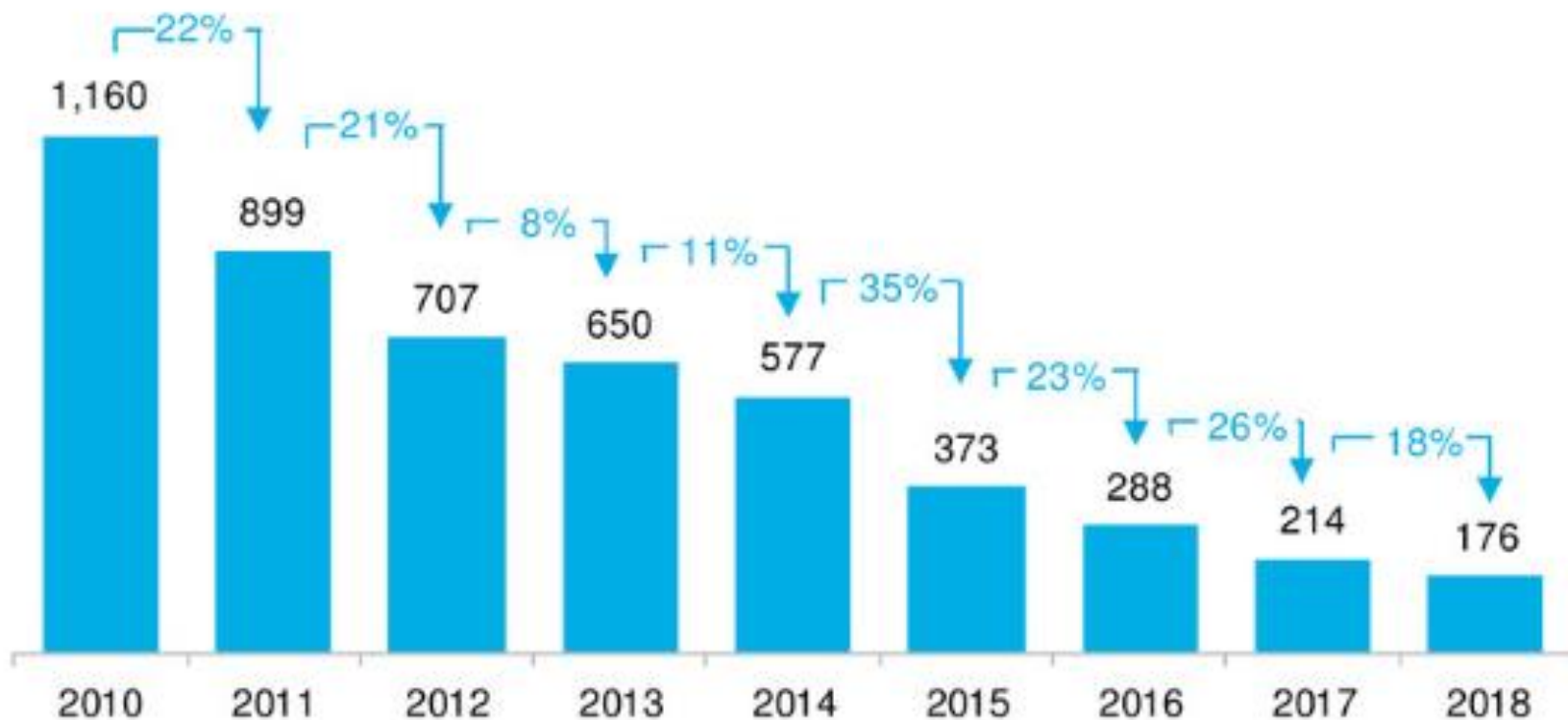


FREEDOM TO CHOOSE  
THE WAY WE MOVE

# מה מניע את המגמה?

Figure 20: Volume weighted average lithium-ion pack price

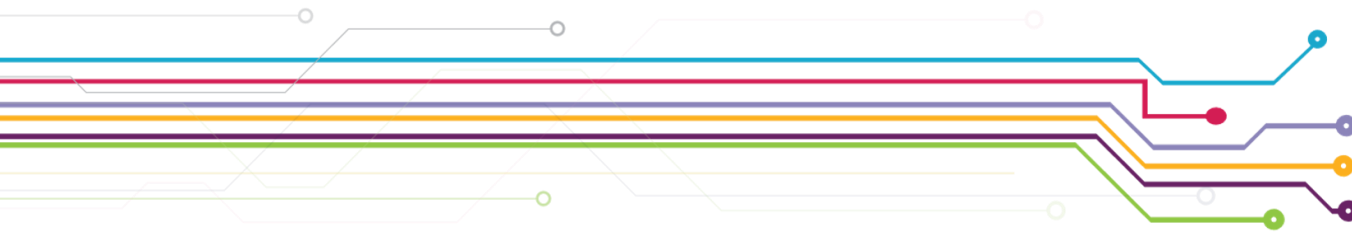
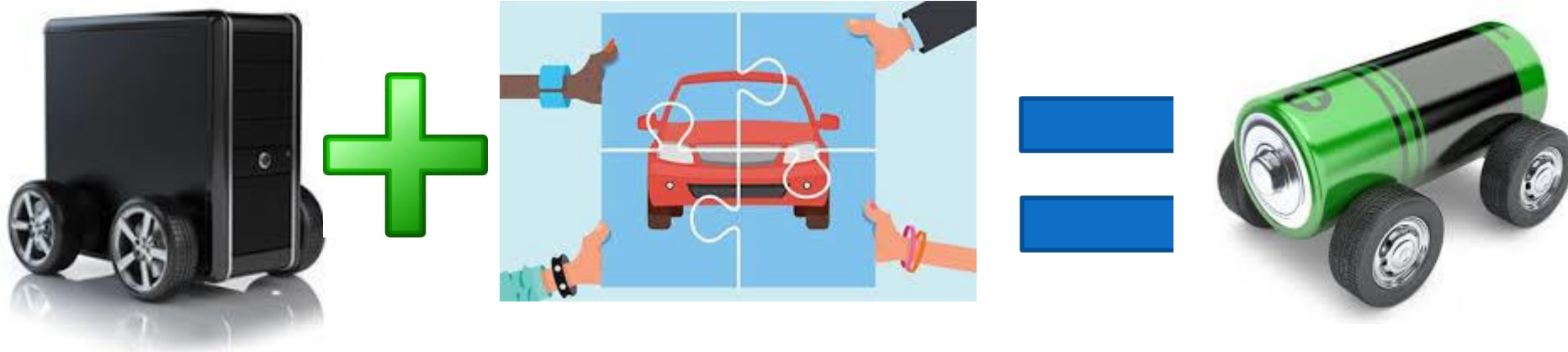
Real 2018 USD



Source: BloombergNEF

FREEDOM TO CHOOSE  
THE WAY WE MOVE

# מה מניע את המגמה?



FREEDOM TO CHOOSE  
THE WAY WE MOVE

- ניצולת אנרגיה – פי שתיים ממנוע בעירה פנימי
- אפס פליטות מזהמים ברמת אגזוז, פליטות זיהום בארובה תלויה בסוג דלק המשמש לייצור חשמל
- שקט
- עלויות אנרגיה ותפעול זולות מרכב בעל מנוע בעירה פנימי.
- הכנה של רשת החשמל ומשק האנרגיה לשילוב אנרגיות מתחדשות



## רכב חשמלי - אתגרים

- תפעול: משטרי טעינה, זמני טעינה, תשתית טעינה מוגבלת, עלויות תשתית טעינה, טווח.
- שמרנות: מה שהיה או מה שיהיה.
- עלות הון גבוהה לכלי הרכב.

# רכב חשמלי - היתרי בנייה



FREEDOM TO CHOOSE  
THE WAY WE MOVE

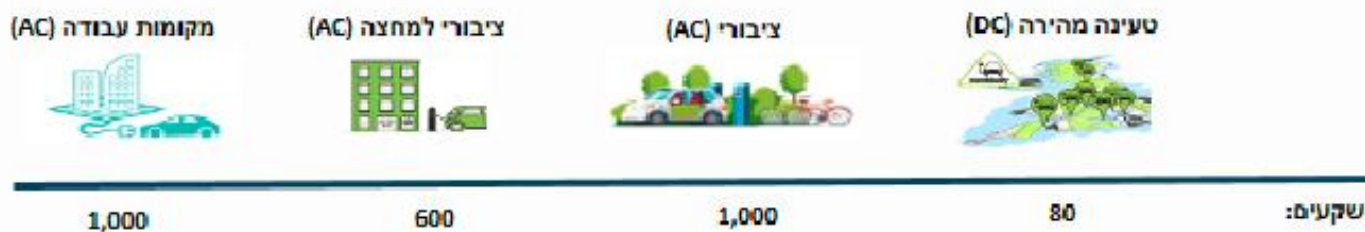


- כיום נדרשת הסכמת 100 אחוז
- בעתיד (ע"ב תיקון 32 לחוק המקרקעין):
- הקלה במסלול חיבור ללוח דירתי או הזמנת חיבור חדש
- הסכמת דיירים במקרה של חיבור ללוח משותף



## תמיכה בהקמת עמדות טעינה ציבוריות

1 תקציב של 30 מיליון ש"ח להקמת כ-2,700 שקעי טעינה



FREEDOM TO CHOOSE  
THE WAY WE MOVE

# היבטי תכנון - טווח ארוך



FREEDOM TO CHOOSE  
THE WAY WE MOVE



סדרה קטנה

# רכב חשמלי פרויקטים בישראל



תח"צ חשמלי



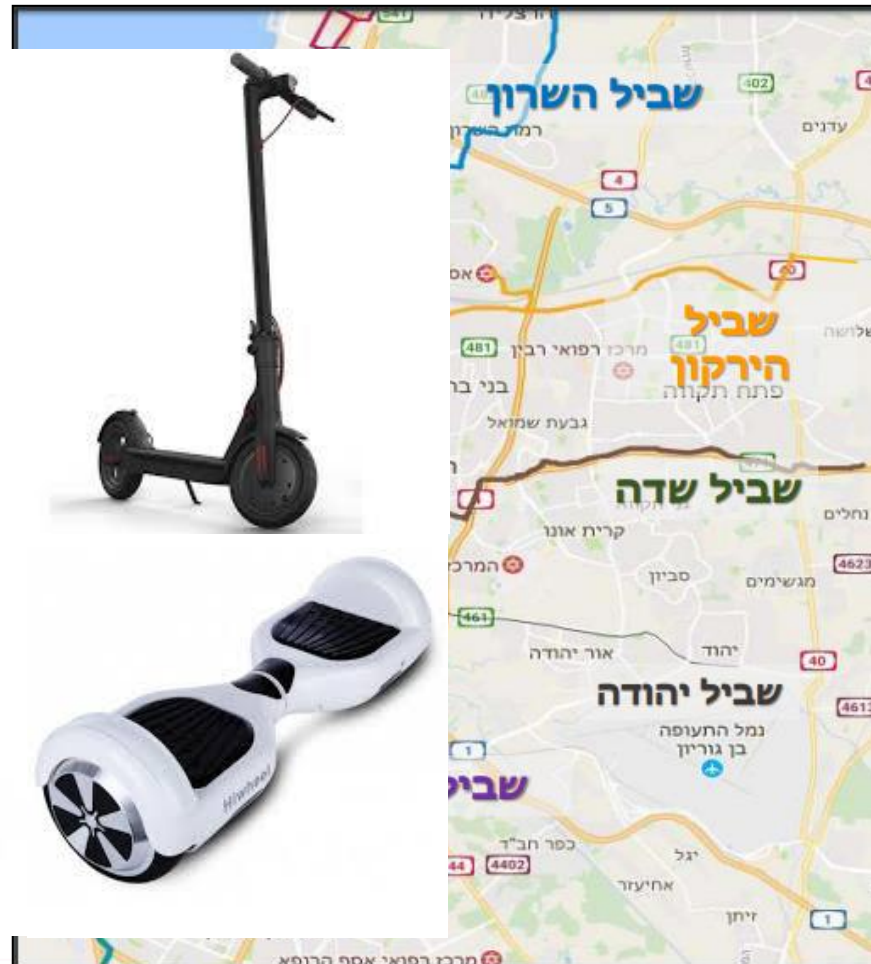
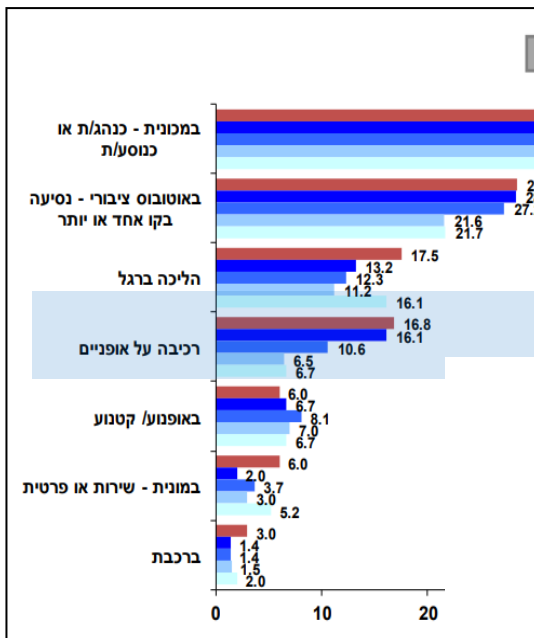
שיתוף רכב חשמלי



רכב איגומי חשמלי

FREEDOM TO CHOOSE  
THE WAY WE MOVE

# רכב חשמלי : אמצעי תחבורה אישיים



FREEDOM TO CHOOSE  
THE WAY WE MOVE

- צמיחה הדרגתית בשנים הקרובות
- סוגיות הנוגעות לטווח קצר: היתרים וכו'
- טווח ארוך: תכנון שכונות עתידיות – נדרשת עזרה שלכם
- הזדמנות לתחבורה הציבורית
- רשויות מקומיות כגורם מוביל



# תודה

[danielz@pmo.gov.il](mailto:danielz@pmo.gov.il)

050-6205984



FREEDOM TO CHOOSE  
THE WAY WE MOVE