

# ניהול פסולת ברשויות מקומיות

## מבוא

איסוף, טיפול וסילוק של פסולת מוניציפלית (ביתית / גושית / גם / הפרדה במקור) הם מתפקידיה העיקריים של הרשות המקומית בתחום איכות הסביבה. לעיתים מנהל השפ"ע או התברואה חסר את הידע המקצועי העדכני והחשיפה למתרחש ברשויות מקומיות אחרות לכן המשתתפים בקורס ילמדו וייחשפו לנושאים רבים הנוגעים בליבת ניהול הפסולת ברשות המקומית לרבות גישות לתכנון וניהול מערך לטיפול בפסולת לסוגיה השונים, חוקים ותקנות, מתקני הקצה, גיוס תושבים וקהילות ועוד.



## מטרות הקורס

- ◀ לימוד דרכי הטיפול בפסולת בארץ ובעולם
- ◀ היכרות עם עקרונות ניהול הפסולת בהיבט הסביבתי, הכלכלי והחברתי
- ◀ חשיפה והיכרות עם אופן הטיפול בפסולת ברשויות דומות - למידת עמיתים
- ◀ היכרות עם טכנולוגיות שונות לטיפול בפסולת

## אוכלוסיית היעד

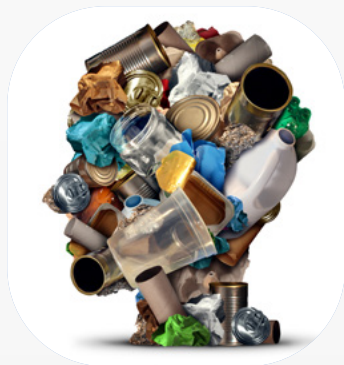
עובדים העוסקים באופן שוטף בניהול פסולת ברשויות מקומיות – מנהלי אגפים/מחלקות תפעול, שפ"ע, תברואה ועובדיהם.

## יעוץ וניהול אקדמי

גב' מיכאלה פולנסקי, "אורבניקס" - יועצת סביבתית לרשויות מקומיות ולגופים פרטיים. כמו כן בקורס ירצו גורמים שונים מהמגזר הפרטי והציבורי העוסקים בתחום הפסולת

## שכר לימוד

2,550 ₪ - לעובדי הרשויות המקומיות בלבד.  
2,950 ₪ - לגורמים אחרים.  
המחיר כולל הדרכה וכיבוד קל



## מתכונת הלימודים

היקף השעות בקורס: 42 ש"א (6 מפגשים)  
יום לימודים: ימי ד', בין השעות 09:00 - 15:15  
מועד פתיחת הקורס: 10 במאי 2023  
המועדים: 10.05, 24.05, 31.05, 14.06, 21.06, 28.06  
מקום הלימודים: מרכז השלטון המקומי, רח' הארבעה 28, תל אביב, מגדל חאג' הצפוני. (במרחק הליכה מתחנת רכבת השלום, ת"א)

## נושאי הקורס

- ← מושגי יסוד בעולם הפסולת בעולם ובישראל
- ← אתגרי ניהול פסולת ברשות מקומית - חולשות, חסמים, חוזקות
- ← צרכנות ובזבוז מזון
- ← ניהול פסולת והציבור – איך משתפים את הציבור
- ← עקרונות החקיקה והתקנות בתחום הפסולת בישראל ובעולם כולל פיקוח ואכיפה
- ← היכרות עם גורמים עיקריים בענף הפסולת כולל אגף פסולת של המשרד להגנת הסביבה
- ← בקורס יתקיים סיור באתרים שונים של ניהול פסולת בישראל.

## חובות הקורס

קבלת התעודה מותנית בנוכחות של 85% משעות הלימוד. העומדים בדרישות הקורס יקבלו תעודה המזכה בשעות לגמול השתלמות של משרד החינוך בכפוף להנחיית ועדת גמול ההשתלמות.

## לפרטים והרשמה <<

### נוהל ביטול הרשמה

ביטול הרשמה יתקבל בכתב בלבד בדו"אל לכתובת מייל:  
**register@masham.org.il**

- עד 6 ימי עבודה לפני תחילת הקורס - לא יגבה תשלום.
- החל מ-5 ימי עבודה לפני תחילת הקורס - ייגבו דמי ביטול בשיעור של 20% מעלות ההשתתפות בקורס.
- לאחר המפגש הראשון ולפני המפגש השני - ייגבו דמי ביטול בשיעור של 25% מעלות ההשתתפות בקורס.
- לאחר המפגש השני - ייגבו דמי ביטול בשיעור של 30% מעלות ההשתתפות בקורס.

### הנחיות להרשמה

לעזרה בתהליך הרישום בלבד אנא פנו  
בטל' 03-6844248/253  
או למייל **register@masham.org.il**

במידה שהנך זקוק/ה להנגשה מכל סוג שהיא אנא פני/ לעידית בליזובסקי,  
מנהלת תחום קורסים, במייל : **iditb@masham.org.il**  
או בטל' 03-6844232.